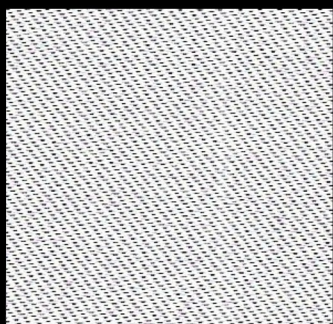
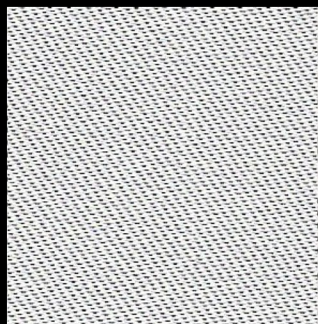




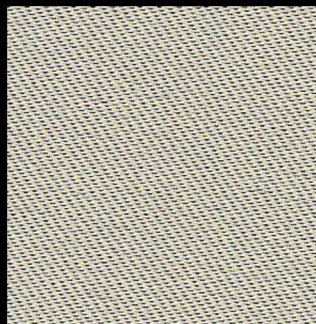
# EcoTEX - Dream 9010



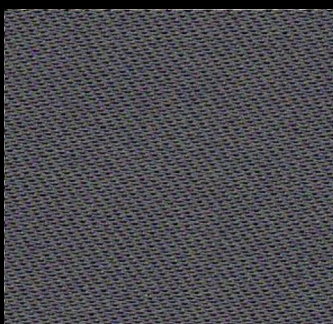
9010- 001



9010- 002



9010- 005



9010- 007



9010- 009

La nostra serie ecoTEX rappresenta una vasta gamma di tessuti per tende a rullo per una gestione efficiente del risparmio energetico garantendo la scelta del mix ottimale tra luminosità degli ambienti e protezione solare per ogni ambiente. Inoltre è stata data massima priorità all'eliminazione degli elementi chimici generati dai tessuti che impattano sulla nostra salute e benessere. In questo ambito il team di sviluppo ecoTEX è stato pioniere nel settore stabilendo severi criteri di prova che superano di gran lunga quanto richiesto dalla legislazione esistente; sono quindi state eliminate sin dal principio molte sostanze note per essere dannose, nonostante legalmente utilizzabili, ottenendo prodotti salubri per l'uomo e che salvaguardano l'ambiente. Spingendo i limiti della tecnologia e impegnandosi alla tolleranza zero ogni tipo di tossicità, il marchio ecoTEX è destinato a diventare la scelta ottimale per i progetti di ombreggiatura commerciale e residenziale.

### IN EVIDENZA ECOTEX

- Testato Oeko-Tex standard 100 classe II
- Oeko-Tex SkinSafe
- Nessuna emissione di sostanze organiche volatili
- Privo di sostanze regolamentate – senza PVC, alogeni, formaldeide, plastificanti, metalli pesanti o pentaclorofenolo
- Privo di sostanze non regolamentate – senza pesticidi, coloranti allergenici, composti organici, coloranti cancerogeni o coloranti azoici
- Resistente alla fiamma secondo i più severi standard internazionali
- Basse emissioni di fumi in caso di incendio
- La versione BioPlus di ecoTEX che utilizza filati in Trevira CS BioActive che inibiscono la crescita batterica
- Riciclabile o inceneribile in modo sicuro per la produzione di energia

**Dream 9010** – Un tessuto oscurante per usi speciali, non ha rivestimenti plastici né rivestimento in schiuma. Resistente alla fiamma. Questa costruzione unica offre un supporto durevole nel tempo, gradevole alla vista ed al tatto, assicurando un oscuramento al 99,99%. Tutti i colori sono intrecciati con un retro scuro per garantire la resistenza alla luce e le caratteristiche di oscuramento.

### CARATTERISTICHE SPECIALI

- Supporto durevole: nessuna schiuma o pellicola secondaria interposta
- Non ingiallisce, non sbiadisce
- Facile da pulire, lavabile, ottima stabilità dimensionale
- Elevata resistenza all'abrasione: 100% poliestere, filato ad alta tenacità
- Buone caratteristiche fonoassorbenti: valore aw = 0,50 (Classe D)



OPENNESS  
FACTOR



ANTI-BACTERIAL  
ANTI FUNGAL






FLAME  
RESISTANT



SOUND  
ABSORBING



## FABRIC TECHNICAL SPECIFICATIONS

PARAMETERS			FIRE CLASSIFICATION
COMPOSITION	100% Polyester FR		CL 1
ROLL WIDTH	cm	inches	
	300	118	CAN / ULC - S 109 - 03 ( large and small scale)
FABRIC WEIGHT	g /m <sup>2</sup>	oz /yrd <sup>2</sup>	
	315	9.3	
FABRIC THICKNESS	mm	inches	
	0.45	0.018	NFPA 701 TM # 1 & 2
ROLL LENGTH	Lm	Ly	
	30	32.8	
TYPE OF CUT	US / Laser		
OPENNESS FACTOR ( OF )	9.99% Blackout		
  			

## FABRIC THERMAL AND VISUAL SPECIFICATIONS

FABRIC	SOLAR AND OPTIONAL PROPERTIES ( EN 14501 )				SOLAR FACTOR "G <sub>tot</sub> " ( GLASS & BLIND )		
	TS	RS	AS	TV	G <sub>tot int C</sub> *	G <sub>tot int D</sub> *	
DREAM 9010							
9010 - 001	0.1%	3%	97%	0%	0.56	0.31	
9010 - 002	0.1%	4%	96%	0%	0.56	0.31	
9010 - 005	0.1%	4%	96%	0%	0.56	0.31	
9010 - 007	0.1%	4%	96%	0%	0.56	0.31	
9010 - 009	0.1%	4%	96%	0%	0.56	0.31	
Tests carried out in accordance with the following standards : UNI EN 14501 :2006 UNI EN 14500 : 2008 UNI EN 13363 - 12008 UNI EN 401 : 2011 EN 13561 : 2015	100%				TV Visible light transmission	*Type C Double glazing 4-16-4 with low emissivity coating on the outer surface of the inner pane,space filled with argon	*Type D Reflective double glazing 4-16-4 with emmissivity soft coating on the inner surface of the outerpane, space filled with argon