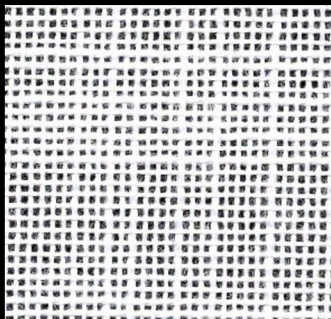
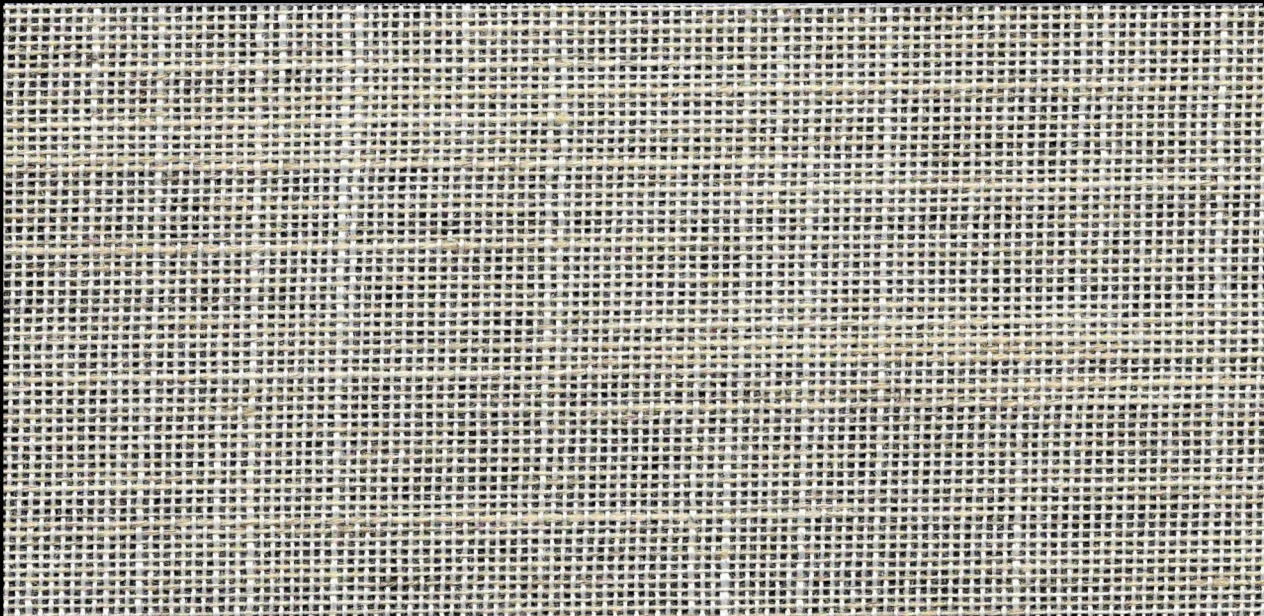
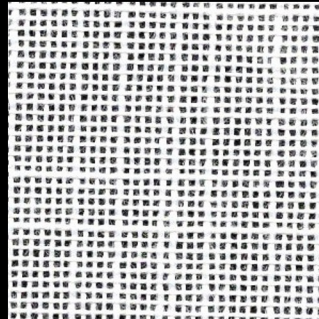




EcoTEX - Future 9009



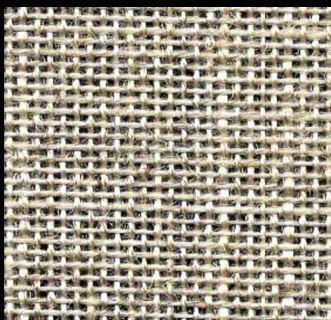
9009- 100



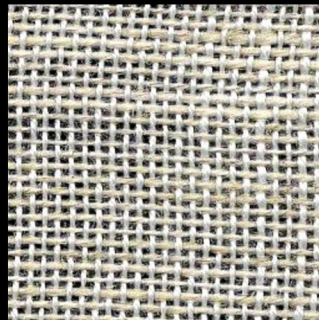
9009- 101



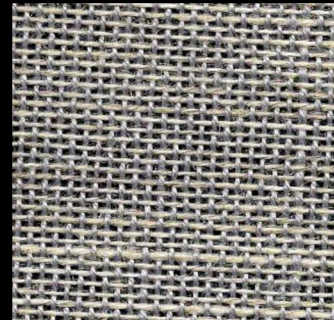
9009- 002



9009- 001



9009- 003



9009- 007

La nostra serie ecoTEX rappresenta una vasta gamma di tessuti per tende a rullo per una gestione efficiente del risparmio energetico garantendo la scelta del mix ottimale tra luminosità degli ambienti e protezione solare per ogni ambiente. Inoltre è stata data massima priorità all'eliminazione degli elementi chimici generati dai tessuti che impattano sulla nostra salute e benessere. In questo ambito il team di sviluppo ecoTEX è stato pioniere nel settore stabilendo severi criteri di prova che superano di gran lunga quanto richiesto dalla legislazione esistente; sono quindi state eliminate sin dal principio molte sostanze note per essere dannose, nonostante legalmente utilizzabili, ottenendo prodotti salubri per l'uomo e che salvaguardano l'ambiente. Spingendo i limiti della tecnologia e impegnandosi alla tolleranza zero ogni tipo di tossicità, il marchio ecoTEX è destinato a diventare la scelta ottimale per i progetti di ombreggiatura commerciale e residenziale.

IN EVIDENZA ECOTEX

- Testato Oeko-Tex standard 100 classe II
- Oeko-Tex SkinSafe
- Nessuna emissione di sostanze organiche volatili
- Privo di sostanze regolamentate – senza PVC, alogeni, formaldeide, plastificanti, metalli pesanti o pentaclorofenolo
- Privo di sostanze non regolamentate – senza pesticidi, coloranti allergenici, composti organici, coloranti cancerogeni o coloranti azoici
- Resistente alla fiamma secondo i più severi standard internazionali
- Basse emissioni di fumi in caso di incendio
- La versione BioPlus di ecoTEX che utilizza filati in Trevira CS BioActive che inibiscono la crescita batterica
- Riciclabile o inceneribile in modo sicuro per la produzione di energia

Future 9009 – offre l'aspetto e la sensazione del lino pur mantenendo le caratteristiche di un tessuto tecnico realizzato per applicazioni sia commerciali che residenziali. Sebbene questo tessuto mantenga il suo tocco morbido e la sensazione naturale, garantisce comunque un'eccellente stabilità dimensionale e prestazioni di avvolgimento senza compromessi.




CARATTERISTICHE SPECIALI

- Tessuto tecnico con l'aspetto e la sensazione del lino
- Facilità di manutenzione, basso spessore e ottima stabilità dimensionale
- Può essere stirato o pulito a vapore



ANTI-BACTERIAL
ANTI FUNGAL

FLAME
RESISTANT

PARAMETERS			FIRE CLASSIFICATION
COMPOSITION	100% Polyester FR		CL 1
ROLL WIDTH	cm	inches	
	305	120	CAN / ULC - S 109 - 03 (large and small scale)
FABRIC WEIGHT	g/m ²	oz/yrd ²	
	145	4.3	
FABRIC THICKNESS	mm	inches	
	0.40	0.016	NFPA 701 TM # 1 & 2
ROLL LENGTH	Lm	Ly	
	30	32.8	
TYPE OF CUT	US / Laser		
OPENNESS FACTOR (OF)	N / A		
  			

FABRIC THERMAL AND VISUAL SPECIFICATIONS						
FABRIC	SOLAR AND OPTIONAL PROPERTIES (EN 14501)				SOLAR FACTOR "G _{tot} " (GLASS & BLIND)	
	TS	RS	AS	TV	G _{tot} int C*	G _{tot} int D*
FUTURE 9009						
9009 - 100	54%	44%	2%	54%	0.44	0.27
9009 - 101	52%	42%	6%	52%	0.44	0.28
9009 - 002	47%	44%	9%	44%	0.44	0.27
9009 - 001	41%	37%	21%	36%	0.46	0.28
9009 - 003	43%	40%	17%	37%	0.45	0.28
9009 - 007	41%	33%	25%	33%	0.47	0.28
Tests carried out in accordance with the following standards : UNI EN 14501 :2006 UNI EN 14500 : 2008 UNI EN 13363 - 12008 UNI EN 401 : 2011 EN 13561 : 2015	100% TS - SOLAR TRANSMISSION RS - SOLAR REFLECTANCE AS - SOLAR ABSORPTANCE			TV Visible light transmission	*Type C Double glazing 4-16-4 with low emissivity coating on the outer surface of the inner pane,space filled with argon	*Type D Reflective double glazing 4-16-4 with emmissivity soft coating on the inner surface of the outerpane, space filled with argon