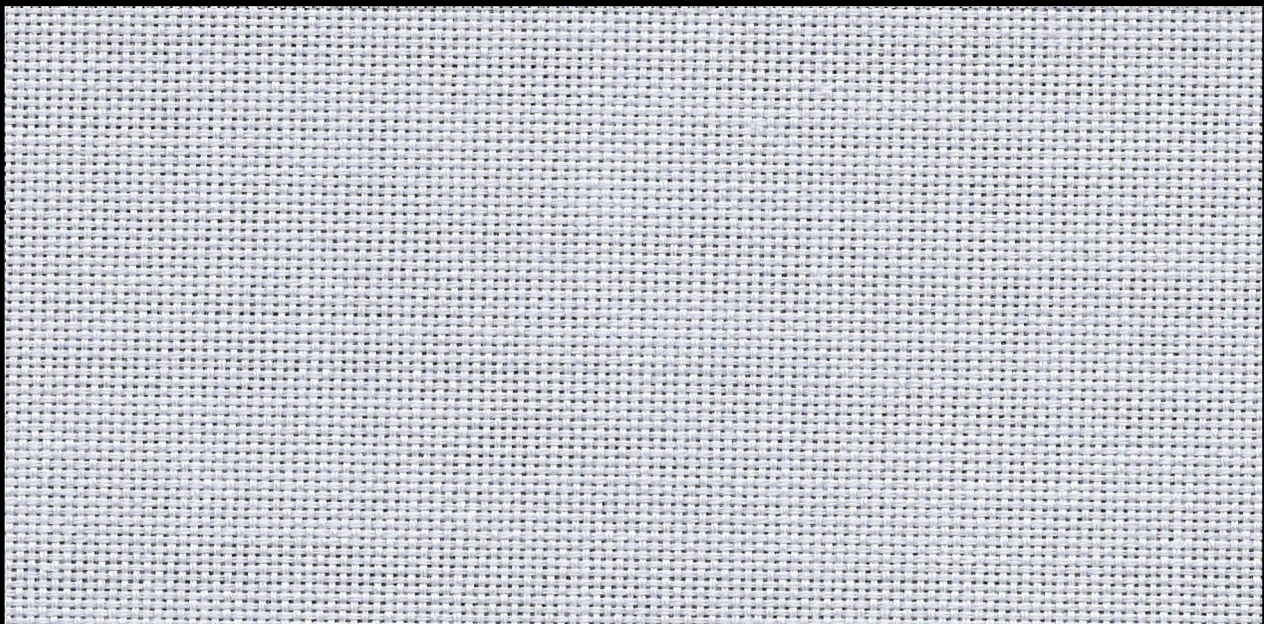
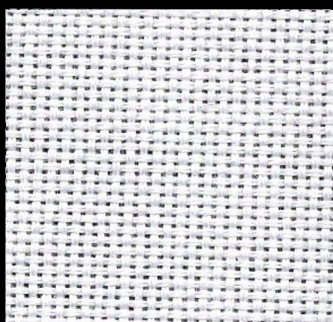




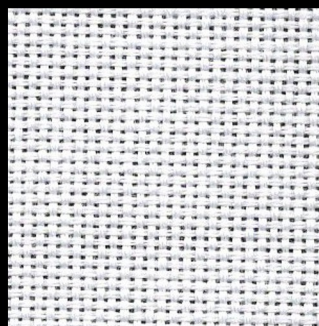
EcoTEX - Feel 9004



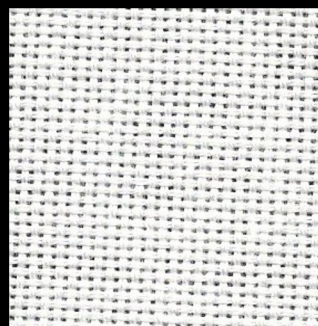
9004- 212



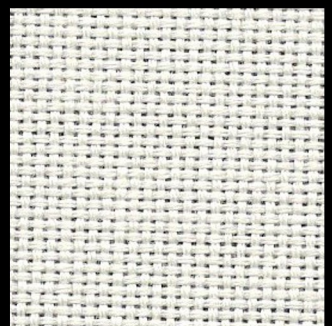
9004- 100



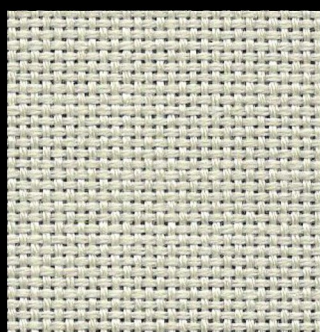
9004- 101



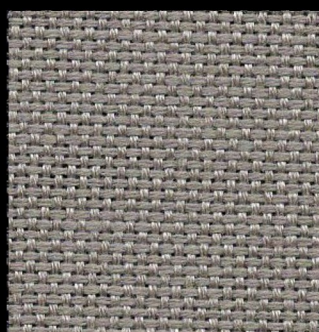
9004- 209



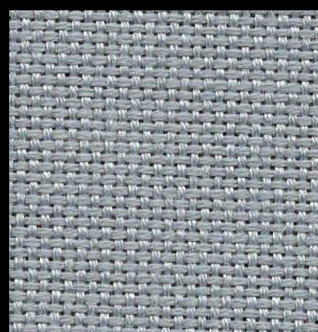
9004- 210



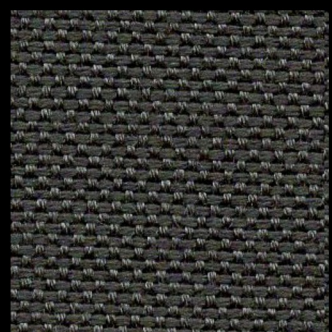
9004- 211



9004- 213



9004- 116



9004- 214

La nostra serie ecoTEX rappresenta una vasta gamma di tessuti per tende a rullo per una gestione efficiente del risparmio energetico garantendo la scelta del mix ottimale tra luminosità degli ambienti e protezione solare per ogni ambiente. Inoltre è stata data massima priorità all'eliminazione degli elementi chimici generati dai tessuti che impattano sulla nostra salute e benessere. In questo ambito il team di sviluppo ecoTEX è stato pioniere nel settore stabilendo severi criteri di prova che superano di gran lunga quanto richiesto dalla legislazione esistente; sono quindi state eliminate sin dal principio molte sostanze note per essere dannose, nonostante legalmente utilizzabili, ottenendo prodotti salubri per l'uomo e che salvaguardano l'ambiente. Spingendo i limiti della tecnologia e impegnandosi alla tolleranza zero ogni tipo di tossicità, il marchio ecoTEX è destinato a diventare la scelta ottimale per i progetti di ombreggiatura commerciale e residenziale.

IN EVIDENZA ECOTEX

- Testato Oeko-Tex standard 100 classe II
- Oeko-Tex SkinSafe
- Nessuna emissione di sostanze organiche volatili
- Privo di sostanze regolamentate – senza PVC, alogeni, formaldeide, plastificanti, metalli pesanti o pentaclorofenolo
- Privo di sostanze non regolamentate – senza pesticidi, coloranti allergenici, composti organici, coloranti cancerogeni o coloranti azoici
- Resistente alla fiamma secondo i più severi standard internazionali
- Basse emissioni di fumi in caso di incendio
- La versione BioPlus di ecoTEX che utilizza filati in Trevira CS BioActive che inibiscono la crescita batterica
- Riciclabile o inceneribile in modo sicuro per la produzione di energia

Feel 9004 – Tessuto prodotto con filati Trevira CS. morbido al tatto, ma con eccellenti prestazioni di stabilità meccaniche. La particolare tessitura del filato si adatta a schermi di grandi dimensioni pur utilizzando meccaniche e sistemi con minimo ingombro rendendo l'insieme particolarmente gradevole ed elegante. Tale configurazione, di conseguenza, offre uno spazio vetrato massimizzato.

CARATTERISTICHE SPECIALI

- Buone caratteristiche fonoassorbenti: valore $aw = 0,30$ (Classe D)
- Eccellente stabilità e resistenza della trama
- Colori personalizzati speciali disponibili per grandi progetti



OPENNESS
FACTOR



ANTI-BACTERIAL
ANTI FUNGAL



FLAME
RESISTANT






SOUND
ABSORBING



OEKO-TEX®
CONFIDENCE IN TEXTILES
STANDARD 100

FABRIC TECHNICAL SPECIFICATIONS

PARAMETERS			FIRE CLASSIFICATION
COMPOSITION	100% Polyester FR Trevira CS		CL 1 - M 1
ROLL WIDTH	cm	inches	
	330	130	CAN / ULC - S 109 - 03 (large and small scale)
FABRIC WEIGHT	g /m ²	oz /yrd ²	
	240	7.1	
FABRIC THICKNESS	mm	inches	
	0.40	0.016	NFPA 701 TM#1 & 2
ROLL LENGTH	Lm	Ly	
	30	32.8	
TYPE OF CUT	US / Laser		
OPENNESS FACTOR (OF)	3%		
  			

FABRIC THERMAL AND VISUAL SPECIFICATIONS

FABRIC	SOLAR AND OPTIONAL PROPERTIES (EN 14501)				SOLAR FACTOR "G _{tot} " (GLASS & BLIND)	
	TS	RS	AS	TV	G _{tot} int C*	G _{tot} int D*
FEEL 9004						
9004 - 100	46%	51%	3%	45%	0.41	0.27
9004 - 101	41%	53%	6%	42%	0.40	0.27
9004 - 209	40%	55%	5%	4000%	0.40	0.26
9004 - 210	40%	52%	8%	39%	0.41	0.27
9004 - 211	36%	48%	16%	30%	0.42	0.27
9004 - 213	27%	40%	33%	14%	0.44	0.28
9004 - 212	37%	49%	14%	31%	0.42	0.27
9004 - 116	29%	41%	30%	15%	0.44	0.27
9004 - 214	24%	31%	45%	8%	0.47	0.28
Tests carried out in accordance with the following standards : UNI EN 14501 :2006 UNI EN 14500 : 2008 UNI EN 13363 - 12008 UNI EN 401 : 2011 EN 13561 : 2015	100% TS - SOLAR TRANSMISSION RS - SOLAR REFLECTANCE AS - SOLAR ABSORPTANCE			TV Visible light trasmission	*Type C Double glazing 4-16-4 with low emissivity coating on the outer surface of the inner pane,space filled with argon	*Type D Reflective double glazing 4-16-4 with emmissivity soft coating on the inner surface of the outerpane, space filled with argon