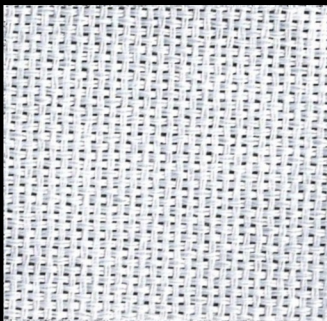
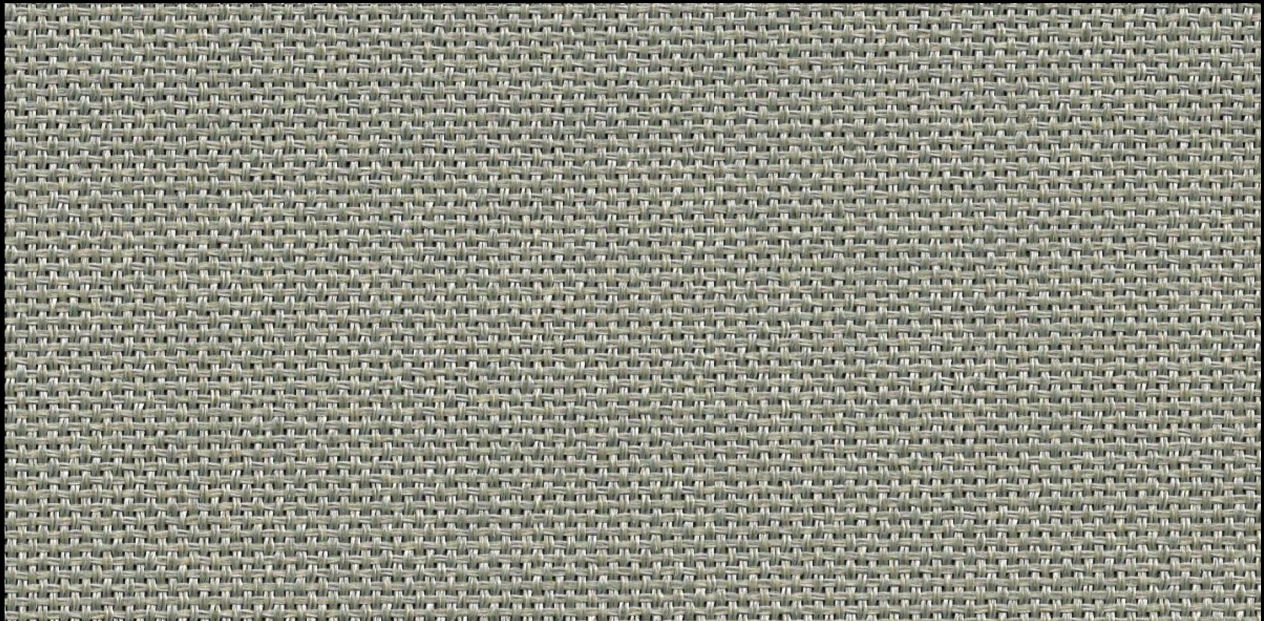
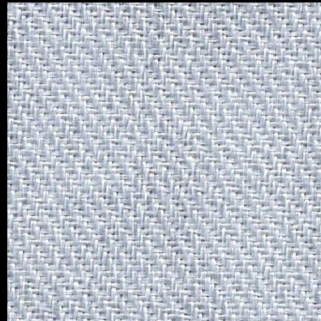




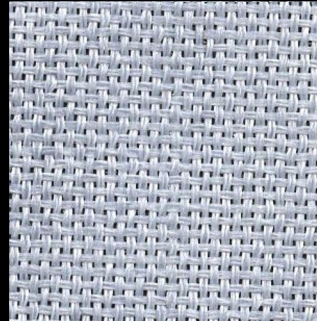
EcoTEX - Comfort 9003



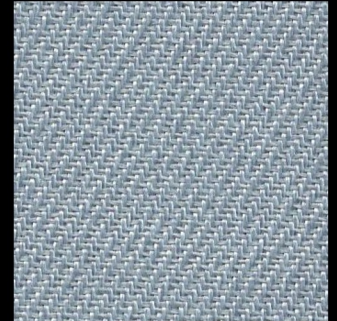
9003- 410



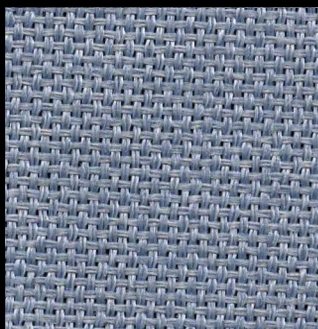
9003-401



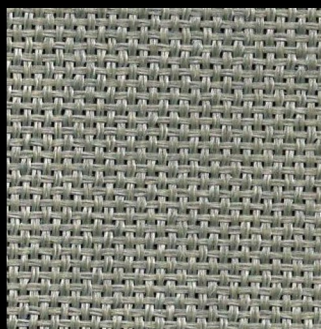
9003- 212



9003- 116



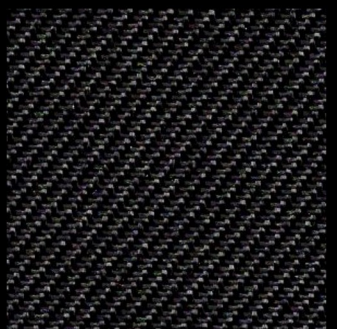
9003- 429



9003- 407



9003- 411



9003- 427

La nostra serie ecoTEX rappresenta una vasta gamma di tessuti per tende a rullo per una gestione efficiente del risparmio energetico garantendo la scelta del mix ottimale tra luminosità degli ambienti e protezione solare per ogni ambiente. Inoltre è stata data massima priorità all'eliminazione degli elementi chimici generati dai tessuti che impattano sulla nostra salute e benessere. In questo ambito il team di sviluppo ecoTEX è stato pioniere nel settore stabilendo severi criteri di prova che superano di gran lunga quanto richiesto dalla legislazione esistente; sono quindi state eliminate sin dal principio molte sostanze note per essere dannose, nonostante legalmente utilizzabili, ottenendo prodotti salubri per l'uomo e che salvaguardano l'ambiente. Spingendo i limiti della tecnologia e impegnandosi alla tolleranza zero ogni tipo di tossicità, il marchio ecoTEX è destinato a diventare la scelta ottimale per i progetti di ombreggiatura commerciale e residenziale.

IN EVIDENZA ECOTEX

- Testato Oeko-Tex standard 100 classe II
- Oeko-Tex SkinSafe
- Nessuna emissione di sostanze organiche volatili
- Privo di sostanze regolamentate – senza PVC, alogeni, formaldeide, plastificanti, metalli pesanti o pentaclorofenolo
- Privo di sostanze non regolamentate – senza pesticidi, coloranti allergenici, composti organici, coloranti cancerogeni o coloranti azoici
- Resistente alla fiamma secondo i più severi standard internazionali
- Basse emissioni di fumi in caso di incendio
- La versione BioPlus di ecoTEX che utilizza filati in Trevira CS BioActive che inibiscono la crescita batterica
- Riciclabile o inceneribile in modo sicuro per la produzione di energia

Comfort 9003 – Uno schermo totale per la Vs. privacy che impedisce l'esposizione indesiderata a potenziali osservatori attorno al perimetro dell'edificio o della casa anche in condizioni di luce esterna ridotta come l'alba, il tramonto o la notte. Una scelta ideale per ospedali o cliniche e qualsiasi altro interno che richieda totale privacy e sicurezza senza compromettere l'illuminazione diurna. La sua esclusiva struttura offre un livello molto elevato di luce diffusa specialmente nel colore bianco che garantisce una trasmissione della luce diffusa del 39%.

CARATTERISTICHE SPECIALI

- Filato 100% poliestere ad alta tenacità
- La struttura a trama chiusa garantisce la privacy, ma con elevati valori di diffusione della luce naturale
- Lavabile e minima manutenzione
- Buone caratteristiche fonoassorbenti: valore aw = 0,50 (Classe D)
- Resistenza verso batteri e funghi



OPENNESS
FACTOR






ANTI-BACTERIAL
ANTI FUNGAL



FLAME
RESISTANT



FABRIC TECHNICAL SPECIFICATIONS

PARAMETERS			FIRE CLASSIFICATION
COMPOSITION	100% Polyester FR		CL 1
ROLL WIDTH	cm	inches	
	325	128	CAN / ULC - S 109 - 03 (large and small scale)
FABRIC WEIGHT	g/m ²	oz/yrd ²	
	215	6.3	
FABRIC THICKNESS	mm	inches	
	0.38	0.015	NFPA 701 TM #1 & 2
ROLL LENGTH	Lm	Ly	
	30	32.8	
TYPE OF CUT	Cold /US / Laser		
OPENNESS FACTOR (OF)	0.5%		
  			

FABRIC THERMAL AND VISUAL SPECIFICATIONS

FABRIC	SOLAR AND OPTIONAL PROPERTIES (EN 14501)				SOLAR FACTOR "G _{tot} " (GLASS & BLIND)	
	TS	RS	AS	TV	G _{tot} int C*	G _{tot} int D*
COMFORT 9003						
9003 - 410	49%	45%	6%	48%	0.43	0.27
9003 - 401	42%	45%	13%	39%	0.43	0.27
9003 - 212	38%	45%	17%	31%	0.43	0.27
9003 - 116	34%	35%	31%	20%	0.45	0.28
9003 - 429	33%	33%	34%	17%	0.47	0.28
9003 - 407	28%	35%	37%	12%	0.46	0.28
9003 - 411	23%	25%	52%	2%	0.49	0.29
9003 - 427	23%	22%	55%	0.05%	0.50	0.29
Tests carried out in accordance with the following standards : UNI EN 14501 :2006 UNI EN 14500 : 2008 UNI EN 13363 - 12008 UNI EN 401 : 2011 EN 13561 : 2015	100%			TV Visible light trasmission	*Type C Double glazing 4-16-4 with low emissivity coating on the outer surface of the inner pane,space filled with argon	*Type D Reflective double glazing 4-16-4 with emmissivity soft coating on the inner surface of the outerpane, space filled with argon