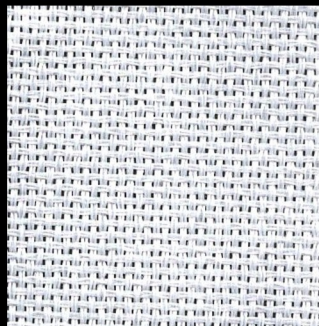
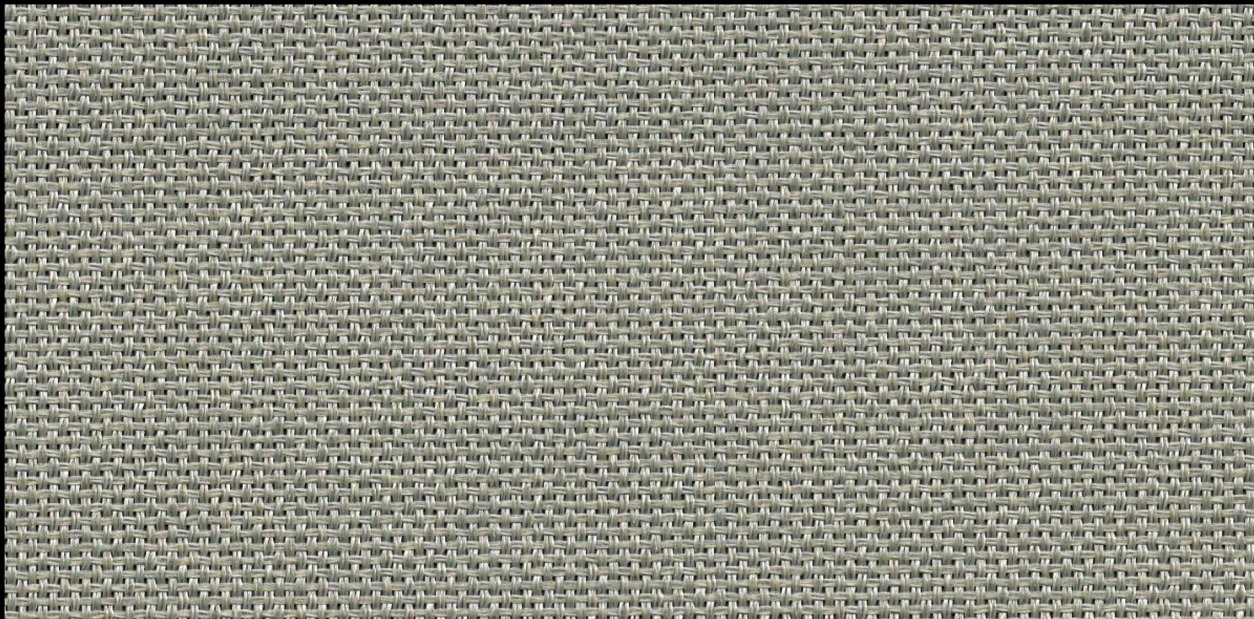
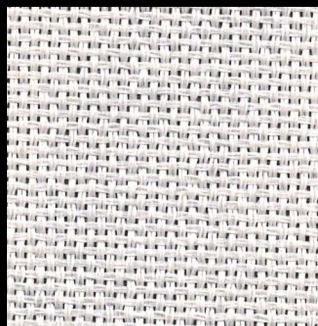




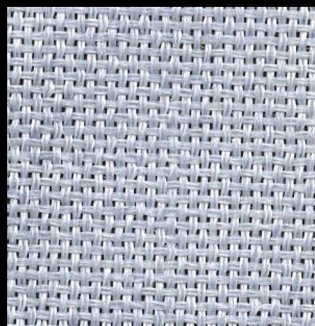
EcoTEX - Vision 9001



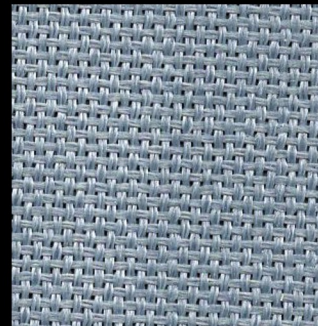
9001- 410



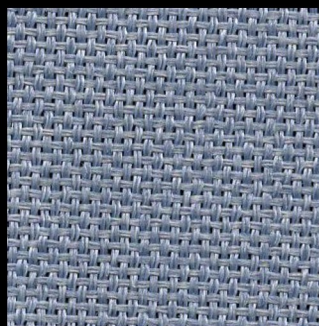
9001- 401



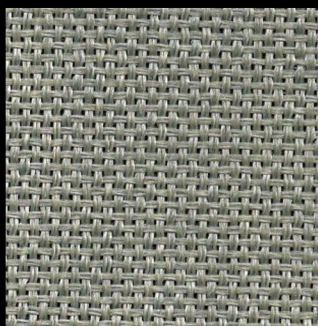
9001- 212



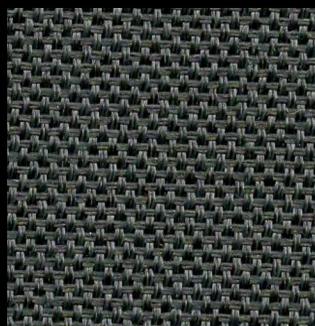
9001 - 116



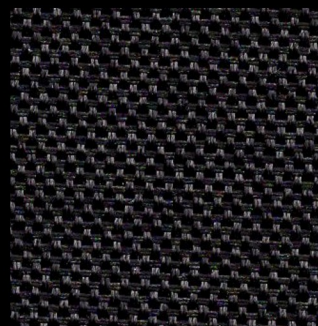
9001- 429



9001- 407



9001- 411



9001- 427

La nostra serie ecoTEX rappresenta una vasta gamma di tessuti per tende a rullo per una gestione efficiente del risparmio energetico garantendo la scelta del mix ottimale tra luminosità degli ambienti e protezione solare per ogni ambiente. Inoltre è stata data massima priorità all'eliminazione degli elementi chimici generati dai tessuti che impattano sulla nostra salute e benessere. In questo ambito il team di sviluppo ecoTEX è stato pioniere nel settore stabilendo severi criteri di prova che superano di gran lunga quanto richiesto dalla legislazione esistente; sono quindi state eliminate sin dal principio molte sostanze note per essere dannose, nonostante legalmente utilizzabili, ottenendo prodotti salubri per l'uomo e che salvaguardano l'ambiente. Spingendo i limiti della tecnologia e impegnandosi alla tolleranza zero ogni tipo di tossicità, il marchio ecoTEX è destinato a diventare la scelta ottimale per i progetti di ombreggiatura commerciale e residenziale.

IN EVIDENZA ECOTEX

- Testato Oeko-Tex standard 100 classe II
- Oeko-Tex SkinSafe
- Nessuna emissione di sostanze organiche volatili
- Privo di sostanze regolamentate – senza PVC, alogeni, formaldeide, plastificanti, metalli pesanti o pentaclorofenolo
- Privo di sostanze non regolamentate – senza pesticidi, coloranti allergenici, composti organici, coloranti cancerogeni o coloranti azoici
- Resistente alla fiamma secondo i più severi standard internazionali
- Basse emissioni di fumi in caso di incendio
- La versione BioPlus di ecoTEX che utilizza filati in Trevira CS BioActive che inibiscono la crescita batterica
- Riciclabile o inceneribile in modo sicuro per la produzione di energia

Vision 9001 – Tessuto trasparente a trama aperta, offre eccellenti caratteristiche di trasparenza. La gamma di colori più scuri consente una migliore visibilità verso l'esterno fornendo al contempo un maggiore controllo dell'abbagliamento. I colori più chiari forniscono invece più elevati livelli di illuminazione diurna interna.

CARATTERISTICHE SPECIFICHE

- Tessuto leggero e sottile, consente sistemi a rulli più piccoli ed eleganti
- Aspetto e consistenza naturali
- Resistenza verso batteri e funghi
- Filato ad alta resistenza



OPENNESS
FACTOR



ANTI-BACTERIAL
ANTI FUNGAL






FLAME
RESISTANT



OEKO-TEX®
CONFIDENCE IN TEXTILES
STANDARD 100

FABRIC TECHNICAL SPECIFICATIONS

PARAMETERS			FIRE CLASSIFICATION
COMPOSITION	100% Polyester FR		CL 1
ROLL WIDTH	cm	inches	
	325	128	CAN / ULC - S 109 - 03 (large and small scale)
FABRIC WEIGHT	g /m ²	oz /yrd ²	
	215	6.3	
FABRIC THICKNESS	mm	inches	
	0.38	0.015	NFPA 701 TM #1
ROLL LENGTH	Lm	Ly	
	30	32.8	
TYPE OF CUT	Cold /US / Laser		
OPENNESS FACTOR (OF)	5%		
  			

FABRIC THERMAL AND VISUAL SPECIFICATIONS

FABRIC	SOLAR AND OPTIONAL PROPERTIES (EN 14501)				SOLAR FACTOR "G _{tot} " (GLASS & BLIND)	
	TS	RS	AS	TV	G _{tot} int C*	G _{tot} int D*
VISION 9001						
9001 - 410	53%	40%	7%	52%	0.45	0.28
9001 - 401	46%	41%	13%	43%	0.45	0.28
9001 - 212	42%	40%	18%	34%	0.45	0.28
9001 - 116	38%	36%	26%	30%	0.46	0.28
9001 - 429	37%	31%	32%	22%	0.47	0.28
9001 - 407	37%	30%	33%	21%	0.48	0.29
9001 - 411	30%	23%	47%	9%	0.50	0.29
9001 - 427	29%	21%	50%	6%	0.51	0.29
Tests carried out in accordance with the following standards : UNI EN 14501 :2006 UNI EN 14500 : 2008 UNI EN 13363 - 12008 UNI EN 401 : 2011 EN 13561 : 2015	100%			TV Visible light transmission	*Type C Double glazing 4-16-4 with low emissivity coating on the outer surface of the inner pane,space filled with argon	*Type D Reflective double glazing 4-16-4 with emissivity soft coating on the inner surface of the outerpane, space filled with argon